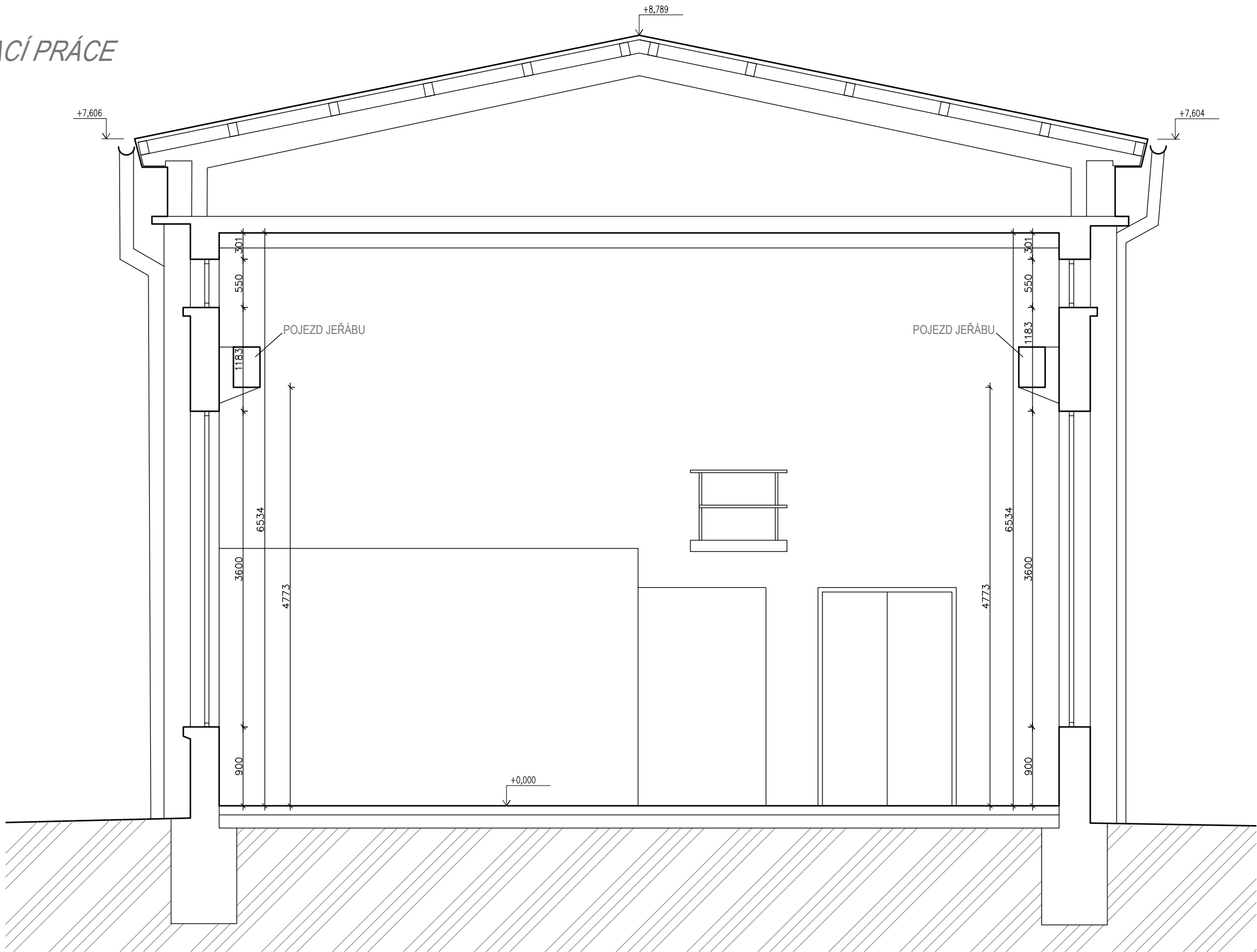
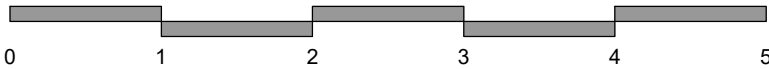



ŘEZ C - C' - 1:50  
STÁVAJÍCÍ STAV, BOURACÍ PRÁCE



MĚŘÍTKO 1:50



Zodpovědný projektant:	Kontroloval:	Kreslil:	 <b>V Háji 1092/15, 170 00 Praha 7</b> IČ 241 27 663 <i>www.engineers-cz.cz</i> <i>e-mail: info@engineers-cz.cz</i> tel.: +420 252 546 463	
ING. PAVEL ZEMEK	ING. PAVEL ZEMEK	ING. BARBORA HYNKOVÁ		
DOKUMENTACE PROVEDENÍ STAVBY BŘECLAV ELEKTRODÍLNA - CELKOVÁ OPRAVA BUDOVY PARC. ST. 2139/4, K. Ú. BŘECLAV (613584)				
Investor: SPRÁVA ŽELEZNIČNÍ DOPRAVNÍ CESTY, státní organizace Dlážděná 1003/7, 110 01 PRAHA 1				
Obsah výkresu: ŘEZ C - C' - STÁVAJÍCÍ STAV, BOURACÍ PRÁCE			STUPEŇ:	DPS
			FORMÁT:	A3
			DATUM:	06_2019
			MĚŘÍTKO: 1:50	Č. VÝKRESU: D.1.1.6